

RESTAURATION DE L'ORGUE

JEANPIERRE 1856 – DIDIER VAN CASTER 1905

DE L'EGLISE DE

VILLERUPT 54

Mars 2011 – Septembre 2012



Jean-Baptiste GAUPILLAT Facteur d'orgues

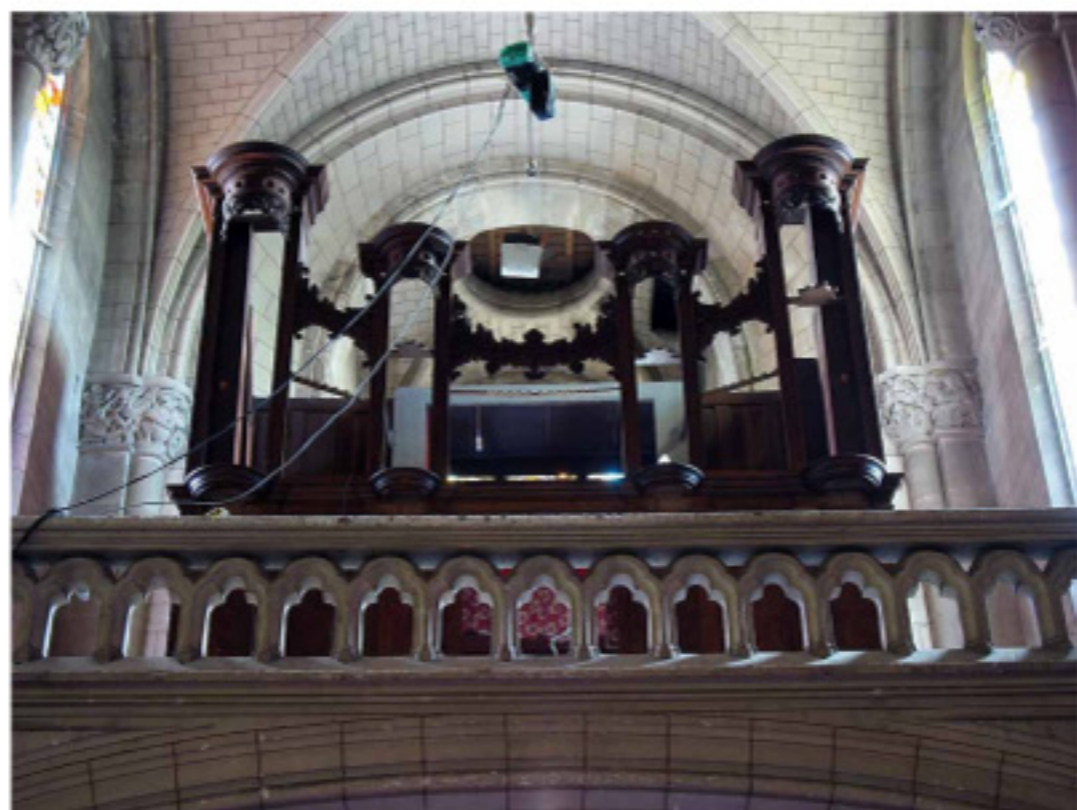
31^{bis}, rue Jean de Beauvau F. 54385 – Noviant-aux-Prés Tel. : 03.83.23.17.95.
Fax : 03.83.23.17.53 E-mail : orgue@gaupillat.fr Site web : www.gaupillat.fr
SIRET 424 839 850 000 15 - CODE NAF 3220Z



Composition :

(après restauration)

| Grand-Orgue 56 notes | Récit 56 notes | Pédale 30 notes |
|-------------------------|---------------------|---------------------|
| Montre 8 | Flûte d'orchestre 8 | Flute 16 |
| Bourdon 16 | Gambe 8 | |
| Flûte harmonique 8 | Voix céleste 8 | II/I |
| Salicional 8 | Flûte octaviante 4 | II/P |
| Prestant 4 | Cor anglais 16 | I/P |
| Doublette 2 | Basson-Hautbois 8 | Appel anche I et II |
| Plein-Jeu IV – VI rgs | | Tremolo |
| Trompette 8 | | |



L'orgue avant démontage



Le Buffet:

Le côté # amputé pour libérer l'entrée de la tribune, la sculpture manquante, les tuyaux de façades numérotés à la craie...



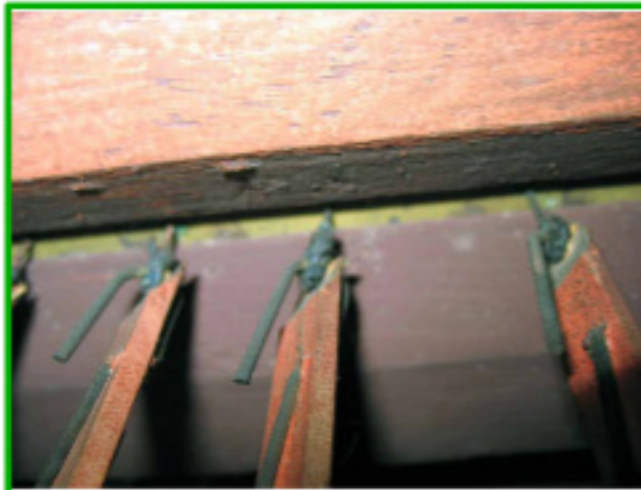


Les sommiers:

Ci dessus, les chapes de clairon et trompette, à droite, les départs de postages vers la pneumatique et la façade de la montre de 16'.

Les doubles chapes d'appel d'anche du GO.

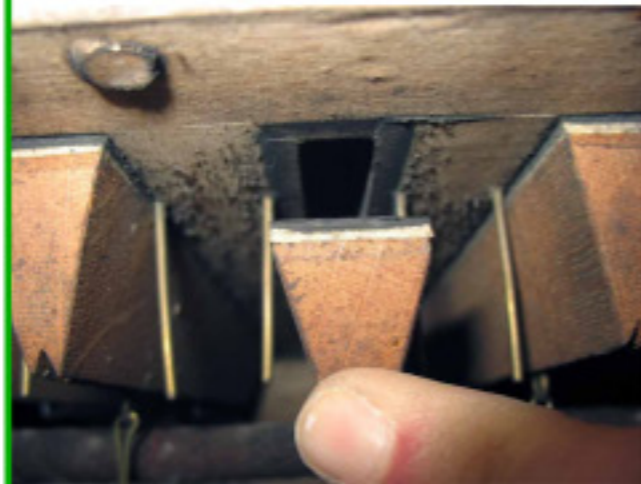




Les passages capillaires



Le dessous du sommier de GO.



Intérieur de la laye du GO.



Sommier GO coté #.
Sommiers pneumatiques commun au
GO et pédale





La Console



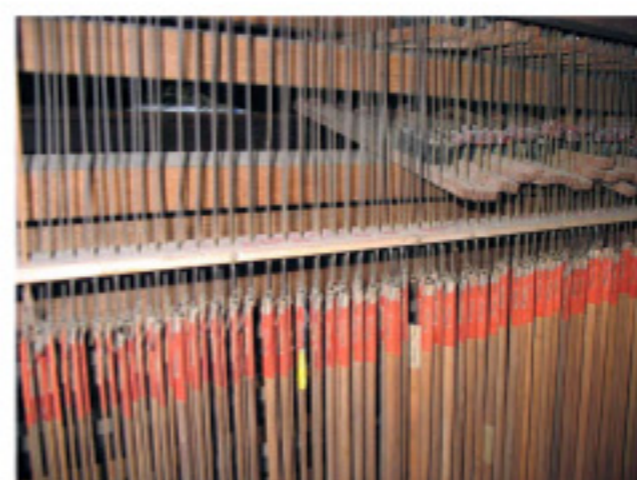
Le pédalier à été très modifié.



Les cuillers ont été modifiées et rehaussées.
Une traverse en sapin a été ajoutée.



Un bloc de bois sépare les claviers des gradins de jeux afin de condamner les système transpositeur.

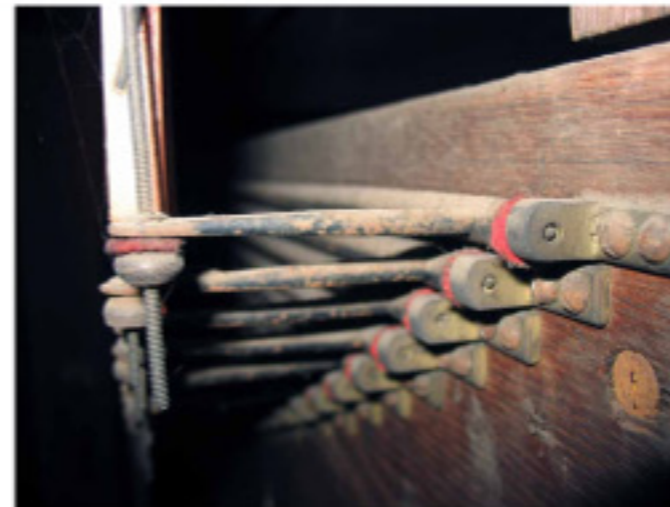


État de la mécanique de console.



La mécanique :

Ci dessus, vue sur les transmissions pneumatiques.

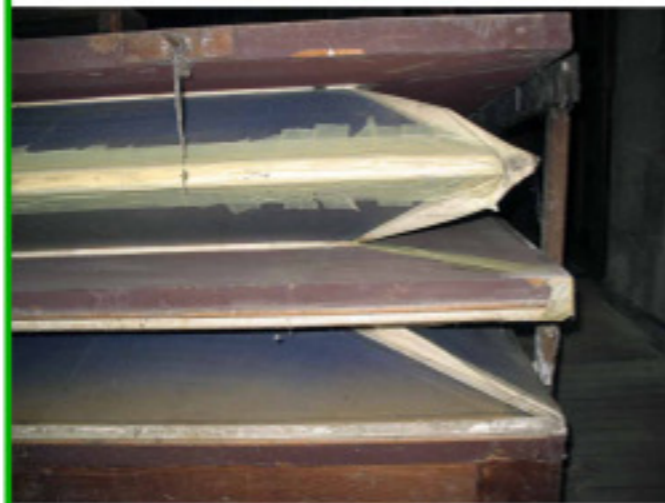


Détail des rouleaux d'abrégés et des équerres.





La Soufflerie
État délabré de la soufflerie.





Tuyauterie
Grand-Orgue





Récit





Les tuyaux de bois



Le démontage.

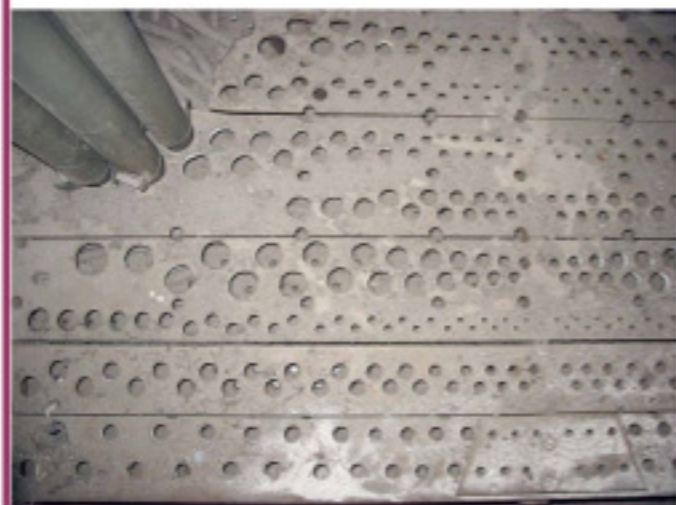


Le buffet sans les tuyaux de façade.
Le claviers recouverts d'un placage moderne





Dépose de la tuyauterie
du GO.



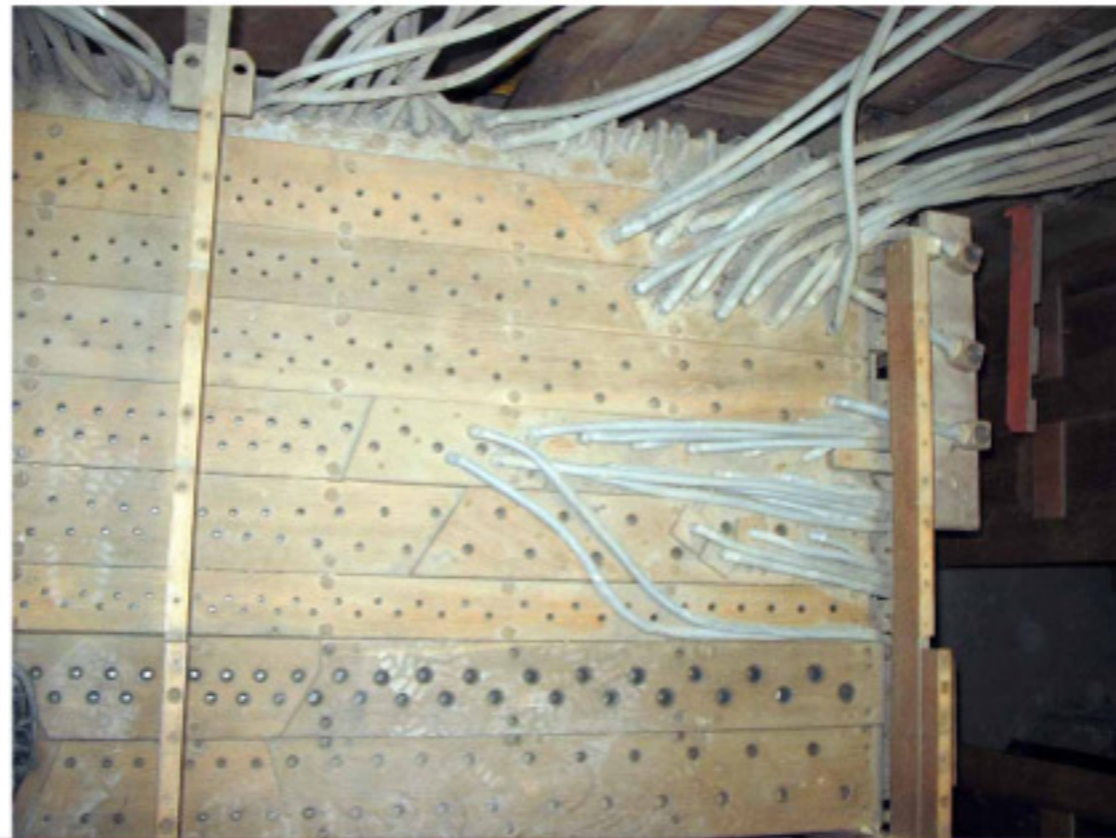


Dépose de la tuyauterie
du Récit





Les sommiers de GO après dépose des faux sommiers et... de la poussière...





Une inscription de Louis Georget de 1928

Les écritures des jeux sur les chapes.





Le soubassement après
dépose des éléments
pneumatiques, puis des
vergettes.





La chape ajoutée pour la Montre 16'

Mesure de l'espace
disponible pour passer
la nouvelle mécanique
de pédale



La console.



Démontage du buffet.



La charpente et les sommiers



Le soufflet, pesant
environ 300 kgs





La tribune sans orgue.



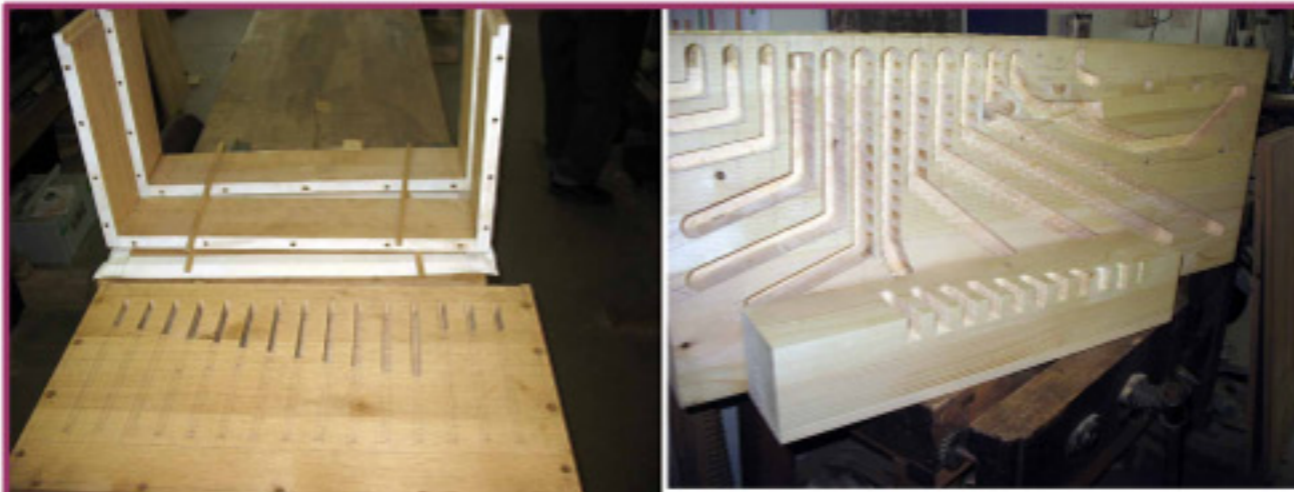
La restauration



Le Buffet

Nettoyage, restitution des parties manquantes, copie d'un des culots disparu.





Fabrication des sommiers
de pédale





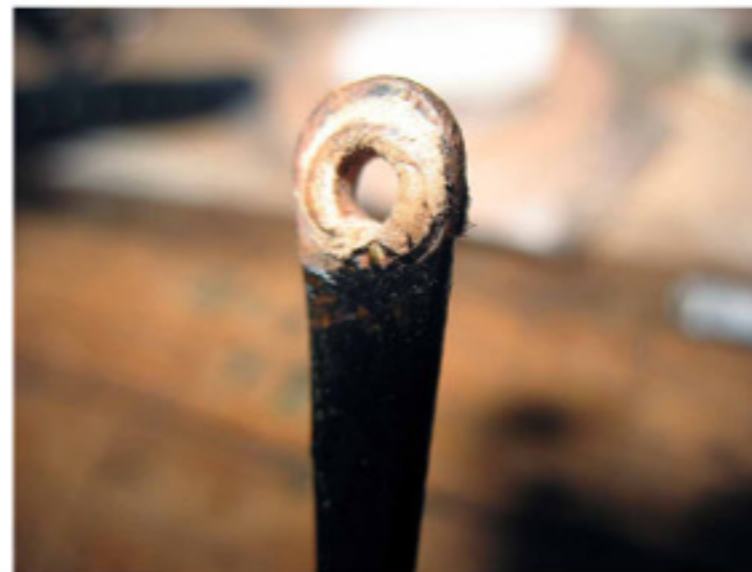
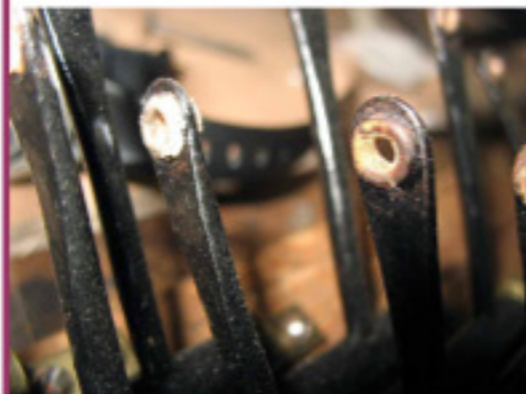
La transmission
Nettoyage des vergettes

Fabrication des
équerres de pédale





Restauration des abrégés
Les crapaudines en laiton nettoyées, les garnitures de cuir renouvelées...





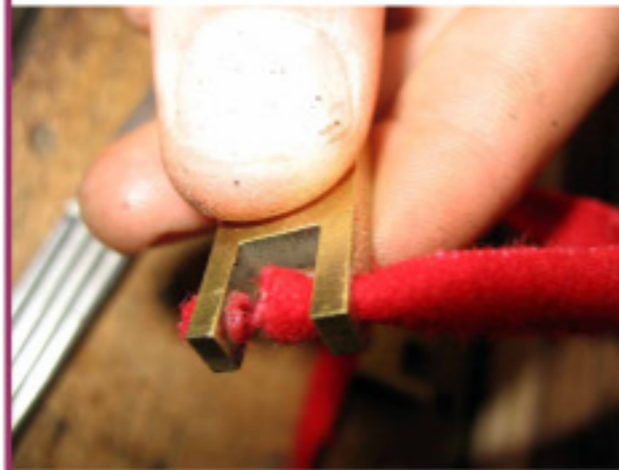
La console

Les cuillers modifiées et la traverse de sapin ajoutée





Restauration des balanciers et des claviers



Restauration des crapaudines de balancier, remplacement des garnitures de casimir



Tuyauterie

Lavage systématique des tuyaux de métal, tuyaux de façade en cours de polissage

Mesure des tailles de 4 tuyaux par octave pour chaque jeu.





État des noyaux avant restauration



Les noyaux après restauration



Les anches libres après nettoyage





Les tuyaux de bois très abimés par des infiltrations d'eau et par des interventions malheureuses



Le remontage



Le camion
à
décharger,

Le soufflet
de 300 kgs
suspendu
au treuil









La tuyauterie du Grand-Orgue